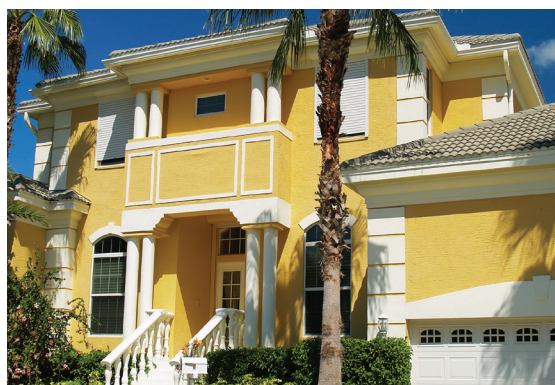
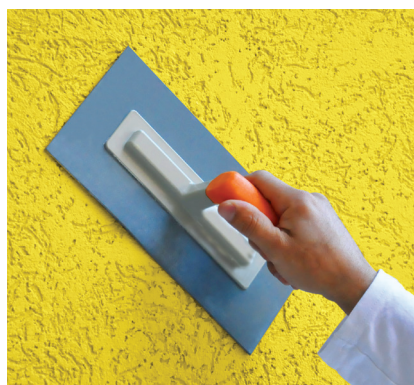


GRAFIATO 1, 2, 3

DAST[®]
FABRIK FÜR PRODUKTION VON KLEBSTOFFEN UND MORTEL



Διακοσμητικός σοβάς για εσωτερική και εξωτερική χρήση.

Πρόκειται για ένα προϊόν σε μορφή σκόνης, με βάση το λευκό τσιμέντο, τις μαρμαρόπετρες με επιλεγμένη κοκκομετρία, υδροφόβη και συνθετική ρητίνη. Διακοσμητικός σοβάς για εσωτερική και εξωτερική χρήση.

Το GRAFIATO διαθέτει τα παρακάτω χαρακτηριστικά:

Πραγματοποιεί μια απόλυτη υγρομόνωση κατά Din 18550
Επιτρέπει στον τοίχο να είναι διαπερατός από τους υδρατμούς
Δημιουργεί μια σταθερή δομή
Καλύπτει τις ρωγμές ή ρηγματώσεις των σοβάδων με βάση το τσιμέντο-ασβέστη
Δημιουργεί μια ευχάριστη και προστατευτική δομή με αντοχή στις ατμοσφαιρικές συνθήκες
Χαρακτηρίζεται από εύκολη επάλειψη και επεξεργασία
Παρέχει μεγάλο χρονικό διάστημα εργασιμότητας.
Πάχος εφαρμογής σε μια στρώση 1 mm, 2 mm, 3 mm
Προϊόν εύκολο στην εφαρμογή

ΠΕΔΙΑ ΕΦΑΡΜΟΓΗΣ

Το GRAFIATO χρησιμοποιείται για την κατασκευή διακοσμητικών σοβάδων με αντοχή στην κόλληση, στην υγρασία και με ελαστικότητα. Επίσης χρησιμοποιείται και για την κατασκευή των διακοσμητικών σοβάδων πάνω σε επιφάνειες καλυμμένες με κονιάμα τσιμέντου και βάση θερμομονωτικού κονιάματος οι οποίες έχουν εξομαλυνθεί προκαταρκτικά με Tespofix ή Conplexion 77 & 99 στα θερμομονωτικά συστήματα αφότου έχει εφαρμοστεί το Tespofix Liquid.

ΠΡΟΕΤΟΙΜΑΣΙΑ ΥΠΟΣΤΡΩΜΑΤΟΣ

Το υπόστρωμα πάνω στο οποίο θα εφαρμοστεί το GRAFIATO πρέπει να είναι απαλλαγμένο από σκόνες, υπολείμματα πετρελαίου, λίπη, βερνίκια, κερί και αντικολλητικά υλικά. Η αφαίρεση των λαδιών, βερνικιών, του κεριού και των αντικολλητικών υλικών πραγματοποιείται μηχανικά ή

χειροκίνητα. Πριν την εφαρμογή του GRAFIATO πρέπει να γίνει η επιπέδωση και η εξομάλυνση του υποστρώματος με Tespofix.

Τα υποστρώματα πρέπει να είναι επίπεδα και να διαθέτουν υψηλές μηχανικές αντοχές ώστε να ανταπεξέλθουν στο σκοπό της χρήσης τους.

ΤΡΟΠΟΣ ΕΦΑΡΜΟΓΗΣ ΤΟΥ ΠΡΟΪΟΝΤΟΣ

Το προϊόν σε μορφή σκόνης αναμειγνύεται με νερό μέχρι να προκύψει ένα ομογενές μίγμα, που εφαρμόζεται εύκολα. Η ανάμιξη γίνεται με την βοήθεια ενός ηλεκτρονικού αναμικτήρα (τράπανο) χαμηλών στροφών, προσέχοντας ο αναμικτήρας να μην έχει στίγματα από άλλες μοιαιές έτσι ώστε να αποφύγουμε κάθε είδος αλλαγής του τελικού προϊόντος.

Η εφαρμογή του προϊόντος μπορεί να πραγματοποιηθεί χειροκίνητα με μία σπάτουλα. Αμέσως μετά την εφαρμογή του προϊόντος στο υπόστρωμα, γίνεται η εξομάλυνσή του με μία πλαστική σπάτουλα και ύστερα μπορούμε να δημιουργήσουμε πλήθος παραλλαγών οριζόντια, κάθετα ή κυκλικά ανάλογα με το αισθητικό αποτέλεσμα που επιθυμούμε να πετύχουμε. Η εργασιμότητά του εξαρτάται από την απορροφητική ικανότητα του υποστρώματος και την θερμοκρασία του χώρου.

ΣΗΜΑΝΤΙΚΑ ΣΤΟΙΧΕΙΑ

Κατά τη διάρκεια της εφαρμογής του προϊόντος πρέπει να προσέξουμε ότι η θερμοκρασία του χώρου να είναι υψηλότερη των 5°C.

Σε περίπτωση υψηλών θερμοκρασιών, μετά την εφαρμογή το προϊόν πρέπει να ψεκάζεται με νερό για να αποφύγουμε τις απώλειες του νερού.

Κατά την εφαρμογή του προϊόντος πρέπει να προσέχουμε και να αποφύγουμε την επαφή του προσώπου με το προϊόν διότι το προϊόν αυτό κατατάσσεται ως ερεθιστικό για το πρόσωπο.

ΚΑΤΑΝΑΛΩΣΗ

Grafiato 1mm καλύπτει μέχρι 12 m²

Grafiato 2mm καλύπτει μέχρι 8 m²

Grafiato 3mm καλύπτει μέχρι 7 m²

ΤΕΧΝΙΚΑ ΧΑΡΑΚΤΗΡΙΣΤΙΚΑ

Μορφή	Σκόνη
Απόχρωση	Λευκή
Αποθήκευση	12 μήνες αποθηκευμένο στην αρχική, σφραγισμένη συσκευασία, σε χώρο προστατευμένο από την υγρασία
Ευφλεκτότητα	Άφλεκτος
Αναλογία ανάμιξης	7-8 λίτρα νερό για 25 kg
Αντοχή στην υγρασία	Καλή
pH ανάμιξης	12
Θερμοκρασία εφαρμογής	+5°C έως +35°C
Η δομή που δημιουργεί	1 mm ολοκληρωμένη

2 mm σε ραβδωτές δομές

3 mm σε ραβδωτές δομές

Χρόνος εργασιμότητας 20 λεπτά στους 20°C

Πυκνότητα του νωπού κονιάματος 1,85 kg/lit

Πυκνότητα του ξηρού κονιάματος 1,6 kg/lit

Αντοχή σε θλίψη $\geq 7,0 \text{ N/mm}^2$

Αντοχή σε κάμψη $\geq 2,5 \text{ N/mm}^2$

Κολλητική ικανότητα $\geq 1,0 \text{ N/mm}^2$

ΣΥΣΚΕΥΑΣΙΑ

Grafiato 1.0, 2.0, 3.0 σε σάκους 25 kg

ΠΡΟΣΟΧΗ: Οι προαναφερόμενες προδιαγραφές και απαιτήσεις ώστε να αντιστοιχούν στην καλύτερη μας εμπειρία, πρέπει να επιβεβαιωθούν από τα μακροπρόθεσμα πρακτικά στοιχεία.

Για τον λόγο αυτό, πριν τη χρήση του προϊόντος, είναι απαραίτητο να προσδιοριστεί εάν αυτό είναι κατάλληλο για την προβλεπόμενη χρήση, λαμβάνοντας υπόψη όλες τις ευθύνες που μπορεί να προκύψουν.



ΜΟΝΟ ΓΙΑ ΕΠΑΓΓΕΛΜΑΤΙΚΗ ΧΡΗΣΗ!